

# GB

men's travel & lifestyle magazine

N.160

ENERO 2018

[www.revistagb.com](http://www.revistagb.com)

## CUIDADOS

EN TIEMPOS DE PEELING

## CUIDADOS

CÓMO UTILIZAR UNA  
DUCHA ANAL

## REPORTAJE

## VIAJES

LAS NIEVES DEL  
PIRINEO FRANCÉS  
Y ANDORRANO

# PROBLEMAS QUE SÓLO SUFREN LOS HOMBRES CON PENE GRANDE



# boyberry

BARCELONA

@angel\_cruz\_star

@alleningxx

SEX TOUCH DESIRE KISS FUN EXPLORE CRUISING  
PLAY GLORYHOLES CABINS TOYS  
XXX LABERYNTH DARKROOM

C/ Calàbria 96,  L1 Rocafort

[www.boyberry.com](http://www.boyberry.com)

Dilluns a Divendres de 12 a 23h / Dissabtes i festius de 15 a 00h

**REPORTAJE**

04. *problemas que sólo sufren los hombres con pene grande*

**CUIDADOS**

06. *Cómo utilizar una ducha anal*

**CUIDADOS**

08. *En tiempos de peeling*

**SALUD**

10. *PREP: Profilaxis preexposición, para educir significativamente las infecciones de VIH*

**VIAJAR**

12. *Las nieves del Pirineo Francés y Andorrano*

**GADGETS**

16. *Tecnología pensada para ti*

**MODA**

18. *La regla de las tres capas*

**MUNDO DIGITAL**

20. *Videojuegos y Apps*

**MÚSICA**

22. *Craig David // Black Rebel Motorcycle Club*

**CINE**

24. *Call me bye your name*

**GUÍA DEL AMBIENTE**

28. *Barcelona. Sitges. Girona*



Descarga directa de la revista



**PUBLICIDAD**  
Dpto. Comercial  
revista@revistagb.com  
Tel. 616 048 216

PROHIBIDA LA REPRODUCCIÓN TOTAL O PARCIAL DE  
LOS ARTÍCULOS Y/O FOTOGRAFÍAS SIN AUTORIZACIÓN  
EXPLÍCITA Y POR ESCRITO DEL EDITOR

NOTAS DE PRENSA Y COMUNICADOS

revista@revistagb.com

Síguenos día a día desde nuestra cuenta  
de Twitter @revistagb o desde el portal:

**REVISTA GB**  
MEN'S LIFESTYLE MAGAZINE

¡Descubre nuestra nueva línea  
editorial con nuevos contenidos!

REVISTAGB.COM



# PROBLEMAS QUE SÓLO SUFREN LOS HOMBRES CON PENE GRANDE



Por lo general, la mayoría de los hombres piensan que tener un atributo masculino bastante siempre supondrá una ventaja. Por un lado, los hombres que no tienen el pene grande, les encantaría disponer de más centímetros en esa zona. Y por el otro lado, forma parte de nuestros sueños sentirnos poseídos con alguien que tenga ese tamaño. Sin embargo, no es tan fiero el león como lo pintan, y cualquier hombre con estas características físicas, seguramente te dirá que tener un pene con estas dimensiones tiene más inconvenientes de lo que parece.

A continuación, te explicamos los problemas que solo sufren los hombres con un miembro grande:

## COMPLICACIONES EN EL WC

El primer problema que le sobreviene a un chico con el miembro grande tiene que ver con poder hacer sus necesidades sin sufrir alguna incomodidad en el inodoro. Por

un lado, cuando tienen orinar, ya sea en un urinario público o en el váter de su casa, tienen mucha más facilidad de tocar o rozar la taza de este, lo que puede llegar a ser desagradable, especialmente en un baño público. Y, por otra parte, les sucede lo mismo cuando tienen que sentarse y evacuar las heces, lo cual resulta poco higiénico y también bastante desagradable.

## RELACIONES SEXUALES, COMPLICADAS O NO...

La vida sexual de un hombre con este tamaño de pene también puede ser bastante complicada de llevar, tanto para él como para su acompañante. Por una parte, al tener un miembro demasiado grande, puede resultar difícil mantener una erección por más tiempo, ya que no es lo mismo bombear sangre en un pene de 10 centímetros que en uno que puede llegar a 30 centímetros. Además de esto, si durante el coito pierde el control y aumenta demasiado el ritmo, su acompañante podría tener alguna lesión.



llegando a provocar dolores, o incluso, en caso de llevar ropa algo holgada, tener un pequeño accidente en el que el miembro quedarse colgado, aunque siempre encontrara manos que le ayuden en tan comprometida situación.

**TENER UNA ERECCIÓN EN UN LUGAR PÚBLICO**

Excitarse fuera de casa también puede poner en un verdadero apuro a aquellos con el pene grande. A todos los hombres les puede ocurrir que algunos días estén más excitados o que se fijen en algo que les haya gustado demasiado. Sin embargo, mientras que a la mayoría le puede ocurrir algo así sin que nadie llegue a enterarse, los hombres con estas características físicas no tienen la misma suerte y podrían pasar un episodio realmente vergonzoso al tener una erección muy evidente.

**PUEDA PROVOCAR INSEGURIDADES EN LAS RELACIONES**

El siguiente problema que pueden tener este tipo de hombres puede llegar a afectar a su autoestima. Muchos de ellos tienen el miedo de encontrar solamente relaciones rápidas y superficiales y no a una persona para una relación seria, porque temen que solo les quieran por el tamaño de su pene y no por otras cualidades como su personalidad.

Este tipo de dudas pueden derivar a problemas muy serios como el desarrollo de una depresión o de un trastorno de ansiedad por falta de autoestima, aunque esto sea solamente en un estadio de adolescencia, pues pronto se dará cuenta del enorme potencial que la industria del cine porno le puede llegar a ofrecer convirtiéndolo en una rutilante estrella del celuloide.

**PUEDEN LLEGAR A SENTIRSE INCOMPREDIDOS**

Otro inconveniente de tener un órgano viril tan grande es que, muchas veces, no saben cómo hablar del tema con sus amigos u otras personas queridas. Según algunos chicos, cuando hablan de este asunto con su círculo social, estos no entienden la seriedad del problema y, por tanto, o se ríen de algo que no tiene gracia, o piensan que están presumiendo de tener un pene grande, algo que no ayuda moralmente en nada a quienes tienen este "problema", pese a que en el fondo el resto de sus compañeros le envidien profundamente por disponer de un pene de dimensiones ciclópeas.

En todo caso, no desesperes, puedes estar orgulloso de lo que tienes entre tus piernas, ¡eres la envidia de más de uno!

**ENCONTRAR ROPA ADECUADA PUEDE SER UN PROBLEMA**

Otro de los inconvenientes de estar dentro de este grupo, es encontrar la ropa adecuada para que no se note lo que tienes ahí abajo. Algunas prendas de ropa tan básicas en cualquier armario como bañadores, pantalones o mallas deportivas o unos vaqueros no son muy compatibles con las personas del sexo masculino que tenga este "problema" ya que, seguramente, tengan que sufrir las miraditas furtivas del resto de personas.

**PROBLEMAS AL PRACTICAR ALGUNOS DEPORTES**

Quienes disfrutan haciendo ejercicio físico y tienen este tamaño del miembro viril, seguramente sabrán lo difícil que puede llegar a ser practicar algunos deportes debido a la grandeza de tu miembro. Practicar algunas actividades físicas como montar en una bici o hacer running durante un buen rato seguido puede ser bastante incómodo, ya que durante la sesión el pene podría moverse demasiado,



## CÓMO UTILIZAR UNA DUCHA ANAL

**EL SEXO ANAL PUEDE SER MUY PLACENTERO SI SE REALIZA CON CUIDADO Y SE TIENEN EN CUENTA LAS MEDIDAS DE HIGIENE Y SALUD ADECUADAS**

La ducha anal es diferente a un enema, por consiguiente, su utilización y los pasos a seguir son distintos. Lo primero que hay que hacer es lavar bien la pera con jabón neutro y enjuagarla varias veces. Esto es solo para asegurarnos de que está completamente limpio. Se debe llenar el bulbo con agua tibia. Para hacerlo, deberemos quitar la punta y meterla debajo del chorro del grifo. También se puede introducir directamente bajo el agua y apretar. Las duchas más modernas, prescinden de la “pera” por una especie de plug anal, que realiza las mismas funciones.

Se debe lubricar el extremo de la ducha y la abertura del ano para, luego, insertar suavemente la boquilla. Se aconseja hacer esto sobre el inodoro, ya que el ángulo que se forma es perfecto para una mejor inserción. Una vez insertado, oprime el bulbo de la ducha que se traducirá en agua que se dispensa por el recto. Suavemente te limpiará, eliminado así cualquier material de desecho.

Aprieta suavemente el bulbo para que el flujo de agua sea más lento. Siempre se debe comenzar lentamente y prestar atención a cómo reacciona el cuerpo. Una vez terminado el proceso, se debe retirar la ducha suavemente y mantener presionada el agua hasta que se sienta el impulso natural de expulsarla. Se aconseja que repitas esto varias veces hasta que el agua que sale al exterior es completamente clara.

No te olvides de que no debes usar nada más que agua limpia en tus duchas. La temperatura del agua debe ser tibia y probada de antemano para garantizar la seguridad. Utiliza la ducha anal alrededor de 45 minutos antes del juego anal para conseguir una limpieza óptima. Sé paciente y asegúrate de que tu cuerpo no sufre ninguna reacción adversa. Las modernas duchas anales tipo plug, además sirven como previo a la practica sexual anal.

Además de limpiar correctamente la zona anal con una ducha o con un enema, es importante también prestar atención a los vellos de la zona, pues estos pueden resultar incómodos para la pareja. Por ello, es recomendable que, en el momento de depilar el vello púbico, también lo hagas en la zona de alrededor del ano.

Durante el sexo anal, es aconsejable el uso de preservativos especiales para esta práctica sexual. Ten en cuenta que el ano es bastante más sensible que la vagina y que existe un alto riesgo de que se produzcan heridas a través de las cuales se produzca el contagio de algún tipo de enfermedad de transmisión sexual.

Para facilitar la penetración y no ocasionar daños en la región anal, es muy importante hacer uso de un lubricante íntimo a base de agua.



# THE MOON

@THEMOONBARCELONA

INVIERNO TROPICAL

2X1

LUN. A VIER. HASTA LAS 22 H  
MIÉRCOLES TODA LA NOCHE

ENTRADA GRATUITA: FIN DE AÑO A PARTIR DE LA 1 H

CARRER MUNTANER 6, BARCELONA

Oferta válida hasta el 30/04/2018. La consumición gratuita será la de menor precio de las dos escogidas.



## EN TIEMPOS DE PEELING

El invierno es la época ideal para realizar **peelings químicos de nivel medio y profundo**, ya que la luz solar se oculta antes y es menos intensa. Esto favorece la recuperación de la piel y evita la aparición de manchas originadas por la exposición solar.

Si deseamos **eliminar arrugas, cicatrices de acné, poros dilatados, manchas** y a la vez **restaurar la piel**, la propuesta ideal es el **Peeling Fenol Catalizado**.

Se trata de un procedimiento medico-estético mediante el cual utilizando un ácido, conseguimos pelar, exfoliar o decapar la piel para acelerar su mecanismo de renovación celular; estimulando la síntesis de colágeno que ayuda a reafirmar la piel mejorando la flacidez, textura y coloración por lo que la piel nueva se ve sana y más joven.

En la **Clínica Dra. Sonia Rovira** los peelings son aplicados por **personal médico altamente cualificado**, el cual previamente, valora la calidad de la piel del paciente, analiza los defectos que queremos corregir y/o eliminar antes de decidir cual será el procedimiento más adecuado a cada caso individual.

**El tratamiento consiste en la aplicación del "Fenol" sobre la piel** previamente limpia y siempre protegiendo con vaselina aquellas áreas delicadas como son las comisuras y la piel de los párpados.

Es un tratamiento muy bien tolerado, dado que no produce dolor y solo provoca un poco de ardor soportable. Se pueden pasar varias capas del ácido según la profundidad a la que queremos llegar y al ser catalizado, evitamos riesgos de quemaduras. Seguidamente aplicamos una  **mascarilla de factores de crecimiento** que protege la piel, que ayuda a

su rápida recuperación y evita la aparición de manchas. Esta mascarilla no debe ser retirada durante las próximas 24hs. A continuación, el paciente debe realizar las curas en su domicilio durante los 5-9 días posteriores y acudir a control siguiendo las indicaciones médicas. Durante este periodo de tiempo, el paciente debe tratar de guardar reposo y seguir estrictamente las indicaciones.

La **edad ideal para realizarlo es a partir de los 30 años** y como todo procedimiento, tiene sus contraindicaciones, como son el acné activo, y el herpes o sensibilización a alguno de sus componentes.

El paciente tiene que evitar la exposición solar, las saunas y realizar ejercicios físicos durante los primeros 10 días. Después de este período, puede volver a sus actividades normales con el cuidado de la piel mediante crema o productos específicos para cada tipo de piel.

### SUS BENEFICIOS SON ESPECTACULARES

ES UN TRATAMIENTO SEGURO EN MANOS PROFESIONALES

PROVOCA UN EFECTO TENSOR EN LA PIEL DURADERO

SE REDUCEN LAS ARRUGAS

LAS CICATRICES DE ACNÉ MEJORAN CONSIDERABLEMENTE

MEJORA LA CALIDAD DE LA PIEL Y TEXTURA

La **Clínica Dra. Sonia Rovira** se encuentra en:

Av. Príncipe de Asturias 63-65 de Barcelona.

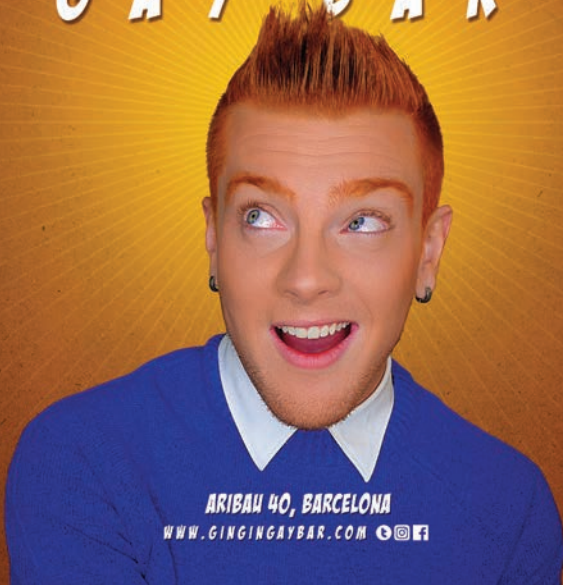
Tel. **934 15 22 48** - [www.clinicasoniarovira.com](http://www.clinicasoniarovira.com)

*Infórmate sobre sus tratamientos sin compromiso*



# GINGIN

GAY BAR



ARIBAU 40, BARCELONA  
WWW.GINGINGAYBAR.COM

# PRISCILLA

CAFE BCN



Muntaner 73, Barcelona  
www.priscillacafe.com

ABIERTO  
TODOS  
LOS DÍAS

believe  
club PRESENTA

# FANTÁSTICAS

ACTUACIONES ESTELARES CADA DÍA A PARTIR DE LAS 23.00 H



BALMES 56 BARCELONA



## PREP: PROFILAXIS PREEXPOSICIÓN, PARA REDUCIR SIGNIFICATIVAMENTE LAS INFECCIONES DE VIH

Barcelona es la primera ciudad europea que cuenta con un centro comunitario especializado en la PrEP (Profilaxis Pree Exposición). El nuevo espacio es un centro independiente, anexo a BCN Checkpoint, y refuerza la apuesta de Projecte dels NOMS-Hispanosida por la pastilla preventiva como uno de los pilares de su estrategia global para reducir significativamente la incidencia del VIH.

La PrEP (siglas en inglés de profilaxis pree exposición) es una herramienta de prevención del VIH. Las autoridades sanitarias de Estados Unidos aprobaron su uso en 2012, después de que algunos estudios demostraran su seguridad y eficacia. Desde entonces, otros países de todo el mundo también lo están haciendo para hacerla accesible a las personas con más riesgo de infectarse.

En Europa, la PrEP está en proceso de aprobación por parte de la Agencia Europea del Medicamento (EMA) pero algunos países han encontrado mecanismos para implementarla sin esperar esta autorización para no demorar por más tiempo una prevención efectiva del VIH en los grupos de población más vulnerables. Francia ha ido más allá y amparada en una recomendación de uso temporal (RTU), se ha convertido en el primer país europeo que la

dispensa ampliamente y gratuita a través de su sistema público de salud.

En BCN Checkpoint hemos sido pioneros a la hora de apostar por esta herramienta preventiva y, desde hace tiempo, llevamos a cabo todo tipo de iniciativas tanto en el campo político como en el pedagógico hacia nuestra comunidad para acelerar su llegada a nuestro país. Puedes estar permanentemente informado de la PrEP en nuestro apartado de Noticias.

### ¿EN QUÉ CONSISTE LA PREP?

La PrEP es una estrategia de prevención del VIH que consiste en que personas VIH-negativas utilicen medicamentos antirretrovirales para reducir su riesgo de infectarse. De acuerdo con la evidencia científica, tiene una efectividad de casi el 100% para evitar la transmisión del VIH en las personas que la usan de manera consistente.

### ¿QUÉ DIFERENCIA HAY CON LA PEP?

La profilaxis postexposición (PEP) también es una estrategia de prevención del VIH en personas VIH-negativas que toman antirretrovirales pero en este caso lo hacen después de haber sido potencialmente en contacto con el virus. La



PEP es un tratamiento con una duración de 28 días que se dispensa a los servicios de urgencias de los hospitales públicos. Debe iniciarse lo antes posible, preferentemente en las primeras 6 horas después de la exposición, y como máximo dentro de las 72 horas posteriores a la misma.

#### ¿A QUIÉN SE ACONSEJA LA PrEP?

Expertos y organismos reguladores como la OMS (Organización Mundial de la Salud) o la Sociedad Europea Clínica del Sida (EACS) recomiendan la cercana a las personas sexualmente activas que pertenecen a los grupos de población más expuestos al VIH con los hombres gays, bisexuales, otros hombres que tienen sexo con hombres y mujeres transexuales a la cabeza.

#### ¿QUÉ MEDICAMENTO SE USA?

Aunque hay otros en estudio, por ahora el único medicamento aprobado para hacer PrEP recibe el nombre comercial de Truvada. Se trata, de hecho, de una píldora que combina dos medicamentos: Emtriva (emtricitabina o también llamada FTC) y Viread (tenofovir también llamado disoproxil fumarato o TDF).

#### ¿TIENE EFECTOS SECUNDARIOS?

Los medicamentos que se utilizan para la PrEP son muy seguros y con un bajo perfil de toxicidad. La mayoría de las personas que los toman no experimentan efectos secundarios y si estos se presentan suelen ser leves. Sin embargo, la PrEP debe estar prescrita y hacerse siempre con el seguimiento de un médico especialista para garantizar su seguridad.

#### ¿Y SI LA TOMO POR MI CUENTA?

En los países donde todavía no se ha aprobado la PrEP, algunas personas deciden seguir esta estrategia preventiva por su cuenta, ya sea consiguiendo Truvada en el mercado negro o legalmente a través de la importación de genéricos para uso personal como es el caso del Reino Unido.

Si te planteas hacer PrEP por tu cuenta debes tomar algunas precauciones: asegurarte que este medicamento no sea contraindicado en tu caso, verificar que no estás infectado por VIH y someterte periódicamente a controles médicos.

Si es tu caso, en BCN Checkpoint podemos orientarte sobre cómo minimizar los posibles riesgos que puede conllevar hacer PrEP en estas condiciones.

THE EVER CLASSIC JEANS & BEARS & LEATHER BAR  
**NEW CHAPS**

**PROGRAMACIÓN ENERO**  
Todos los miercoles y viernes Naked Party

**Viernes 05 Enero**  
Sorteo Loto New Chaps open 21:00  
**Sabado 06-01-2018**

**SPECIAL KING'S NAKED PARTY**  
OPEN 21:00

**Sabado dia 13 - 27 tarde 18:00**  
Sex Sesions  
Orgia para Maduros y Admiradores

**Lunes/Monday, Martes/Tuesday open 21:00h**

**Miércoles/Wednesday open 21:00h**  
& Naked Party - Dress Code

**Jueves/Thursday open 19:00h**  
& happy merienda daddys/admiradores

**Viernes/Friday open 21:00h**  
Sex Live Party hasta el cierre Dress Code

**Domingo/ Sunday open 19:00h**  
Happy Merienda

DRESS CODE: NAKED - UNDERWEAR - DESNUDO - CALZONCILLOS

 Chaps [www.newchaps.com](http://www.newchaps.com)

DIAGONAL 365 (ENTRE PAU CLARIS Y ROGER DE LLÚRIA) - BCN - WWW.NEWCHAPS.COM

**METRO**  
**DISCO**

**BAJO TIERRA...**  
**ESTARÁS EN LA GLORIA**

**SEPÚLVEDA 185 - BARCELONA**  
**ABIERTO TODOS LOS DÍAS**

[www.metrodiscobcn.com](http://www.metrodiscobcn.com)  facebook metro disco bcn



## LAS NIEVES DEL PIRINEO FRANCÉS Y ANDORRANO

**CON LA LLEGADA DEL INVIERNO Y EL FRÍO MUCHOS EMPEZAMOS A SOÑAR CON LA NIEVE Y CON DESEMPOLVAR NUESTROS ESQUÍES. Y POR SUERTE, LOS BARCELONESES LOS TENEMOS FÁCIL CON EL PIRINEO TAN CERCA Y UNA VARIEDAD DE OFERTAS A AMBOS LADOS DE LA FRONTERA.**

La etiqueta ***nieves catalanes*** en el Pirineo Francés agrupa un territorio esquiable que se extiende por las comarcas del Alto Conflent, la Cerdagne y el Capcir, y que concentra 7 estaciones modestas y alejadas de los grandes dominios multitudinarios, pero que entre todas ofrecen más de 180km de esquí alpino, más de 100 remontadores mecánicos, 1250 cañones de nieve artificial, 250km de esquí de fondo, más de 340 monitores, 14 escuelas de esquí y más de 120km de pistas para raquetas. Un forfait común nos permite disfrutar de las características únicas de cada una de ellas.

### **CAMBRE D'AZE, EINA Y SANT PERE DELS FORCATS**

El Cambra d'Aze, con 2750m de altitud, y los hermosos valles de Planès y Eina, resguardan en sus laderas un territorio ideal para todo tipo de actividades de montaña en todas épocas. En invierno ofrece 22 km de pistas, 157 cañones de nieve, 1 telesilla, 12 remontadores mecánicos, 3 telecuerdas, 1 snowpark, 2 zonas para principiantes, 2 pistas para trineo, 2

escuelas de esquí, 1 guardería, 2 jardines de nieve equipados con cuerda, 23 pistas para todos los niveles y 2 comedores.  
**[www.cambre-d-aze.com](http://www.cambre-d-aze.com)**

### **FONT-ROMEU, PYRENEES 2000**

Situada en pleno Parque Natural de los Pirineos Catalanes, esta estación cuenta con uno de los territorios esquiables más modernos y atractivos del macizo. Las pistas y senderos se funden con un paisaje impecable donde disfrutar de la nieve sin prisas. Ofrece 43 kilómetros de pistas de esquí alpino, un estadio de biatlón, 500 cañones de nieve artificial, 111 kilómetros de pistas y senderos de esquí nórdico (con 1 itinerario de 2 kilómetros de nieve artificial), 22 itinerarios señalizados: 7 verdes, 10 azules y 5 rojos, 23 remontadores mecánicos, 1 parque de snowboard con material nuevo/Big Air Bag, 3 zonas lúdicas, 2 pistas para trineo + 1 para niños, 4 escuelas de esquí (ESF, ESI, Ski École Pyrénées), 3 restaurantes de altitud y muchos a pie de pista, 2 áreas de





Font-Romeu



Cambre d'Aze



Portè y Puymorens

picnic y 2 locales para los esquís, 1 zona para niños y principiantes (con etiqueta 'Famille Plus'), 3 estadios de slalom gigante (homologado FIS y FFS), Forfait manos libres se puede comprar online - descuentos: [altiservice.com](http://altiservice.com), 5 cámaras web, aplicación móvil: [altiservice](http://altiservice.com)

[www.font-romeu.fr](http://www.font-romeu.fr) y [www.pyrenees2000.com](http://www.pyrenees2000.com)

### PORTÈ Y PUYMORENS

Una estación familiar con zonas lúdicas para los niños y la pista interactiva del bosque mágico para que descubran la fauna del Pirineo. Tras vivir sensaciones fuertes descendiendo el ocho podéis descubrir los picos des de la terraza panorámica de la Mina ubicada a 2500m. Y una nueva sala de comedor os permitirá calentaros tras una jornada agotadora. Ofrece 50 kilómetros de pistas, 10 remontadores mecánicos, 4 telesillas, 5 telesquíes, 1 telecuerda gratuito para principiantes, esquí de fondo y raquetas: 2 itinerarios (por el pueblo y el cuello), 1 snowpark lúdico y homologado, 1 pista de bamps homologada "Équipe de France", 1 boardercross, 1 half pipe, itinerarios para pasear a pie o con raquetas, telecuerda para principiantes (gratuito), zona de esquí nórdico de más de 20 hectáreas, 10 áreas temáticas, 70 cañones de nieve artificial, 1 restaurante de montaña, Handiski (clases y alquiler de material), Skirail: esquí + ida y vuelta en tren desde Tolosa con el traslado de viajeros en lanzadera desde la estación de Portè hasta Puymorens.

[www.porte-puymorens.net](http://www.porte-puymorens.net)

### LES ANGLÉS

Un pueblo-estación que ha crecido vinculado con las pistas y ha sabido adaptarse a las exigencias de una estación moderna sin traicionar la autenticidad. La pista verde Lletet te permite bajar esquiendo hasta el mismo pueblo. Ofrece 55 km de pistas de esquí alpino con 800 metros de desnivel, 370 cañones de nieve que cubren 70% del territorio, 36 km de senderos nórdicos en acceso libre, 19 remontadores mecánicos (telecabina de 16 asientos, 4 telesillas, 12 telesquíes y 2 cintas), 1 snowpark, 2 escuelas de esquí, 1 monitor autónomo, 1 guardería (3 meses/2años ½), 1 centro de ocio para los más pequeños (2 años ½ /12 años), 8 lanzaderas gratuitas, espacio para barbacoa y picnic, 2 restaurantes de altitud, 1 freestyle airbag, 1 espacio para trineos protegido, zona lúdica para niños "Le Desman".

[www.lesangles.com](http://www.lesangles.com)

## OFERTA

### ESCAPADA AL PIRINEO FRANCÉS

Fin de semana de viernes a domingo – En Cambre d'Aze, desde 107 euros por persona. Incluye: 2 noches de hotel con desayuno y 2 días de forfait. Consultar precios para las otras estaciones de esquí.

Más información en [www.ViatgesTravelling.com](http://www.ViatgesTravelling.com)



Formiguères



La Quillane



Puyvalador-Riutort



Estación Nórdica del Capcir

**FORMIGUERES**

Esta estación se ha modernizado sin abandonar su espíritu y se ha mantenido fiel a su imagen. Ofrece 7 remontadores mecánicos (2 telesillas con 4 asientos, 4 telesquí y una cinta transportadora), espacio lúdico (snowpark, pista lúdica, boarder cross en altitud, airbag y boarder kid), 1 zona free-ride, 4 zonas de parking y lanzaderas gratuitas des del pueblo hasta las pistas durante las vacaciones, comedor, rutas gratuitas y señalizadas para las raquetas, nueva pista de esquí de fondo, escuela de esquí, jardín de nieve, monitores bilingües y profesionales, material y acompañamiento para minusválidos, ala con esquí, restaurante de altitud y snack a pie de pista, terraza panorámica, Food Truck, zona de picnic, conexión wi-fi gratuita (pueblo y pie de pistas), 3 itinerarios de esquí de montaña.

[www.formigueres.fr](http://www.formigueres.fr)

**PUYVALADOR-RIUTORT**

Ofrece a los amantes de la adrenalina su famoso espacio fuerapistas con vistas espectaculares, además de 32 km de pistas de esquí alpino, 8 remontadores mecánicos, 1 pista de trineo, 1 restaurante, 1 restaurante de altitud, 2 zonas de picnic, 1 espacio lúdico para niños en el sector Bosc Negre, escuela de esquí, alquiler de material, 1 guardería, 1

boardercross, área de autocaravanas, comedor, 65 cañones de nieve, 1 telecuerda, 1 pista de competición homologada, Woodpark, wi-fi gratuito.

[www.puyvalador.com](http://www.puyvalador.com)

**LA QUILLANE**

La más pequeña de las estaciones de la zona es ideal para iniciarse en el esquí lejos de la presión de los grandes dominios de esquí, atrayendo a una clientela de tipo familiar y más tranquila. Ofrece 2 telesquíes, 2 telecuerdas, 20 cañones de nieve artificial, escuela de esquí.

[www.laquillane.fr](http://www.laquillane.fr)

**ESTACIÓN NÓRDICA DEL CAPCIR**

Para los amantes del esquí de fondo y de la naturaleza que quieren relajarse entre sus paisajes practicando actividades lúdicas. Ofrece 110 km de pistas, 2 áreas lúdicas, hilo de nieve, senderos para perros de trineo, comedor en los refugios del "Col del Torn" y "Col de la Llose", puntos de información en La Maison du Capcir en "Col de la Quillane" y en "Col de la Llose", además de servicio de alquiler de esquís y raquetas en "Col de la Llose", Matemala y Formiguera,

[www.capcir-nordique.com](http://www.capcir-nordique.com)





Freeride en GrandValira



Snowbike en Vallnord

## ANDORRA

### ESTACIÓN DE GRANVALIRA

El mayor dominio esquiable al sur de Europa ha iniciado la temporada decidida a mejorar la movilidad de los clientes en sus 210 km esquiables, renovando algunas de sus infraestructuras, poniendo en marcha nuevos cañones de última tecnología, con nuevas máquinas pisanieves, nuevas pistas (como la Esquirol, con uno de los trazados de mayor longitud de Grandvalira) o un nuevo telesquí en Grau Roig (en la zona del lago de La Cubil). El dominio ha modernizado y ampliado las instalaciones, mejorado los servicios de la Escuela de Esquí y Snowboard y diversificado la oferta de restauración – con la introducción de nuevos conceptos gastronómicos destinados a todo tipo de público.

En el segmento deportivo, Grandvalira volverá a acoger la Copa del Mundo de Kilómetro Lanzado, las Finales de la Copa de Europa y la Total Fight Masters of Freestyle, entre otros eventos de primer orden.

### ESTACIÓN DE VALLNORD

Las novedades no se limitan a las remodelaciones: des de abril hasta diciembre, paralelamente a las actividades de verano, ambos dominios han trabajado en la construcción e

instalación de nuevos edificios y mecanismos. Por otro lado, miles de personas ya se han descargado la app de Vallnord, que permite disponer de toda la información necesaria en el móvil. Además de la actualización de todos los mapas y datos, también permite reservar los paquetes para vacaciones o fines de semana en Andorra y esquiar en La Massana y Ordino. En [vallnord.com](http://vallnord.com), además, cabe destacar nuevas actualizaciones de tecnología responsiva para facilitar la navegación del cliente.

Finalmente, señalar que se ha mejorado la conexión entre todos los dominios. El Freebus incorpora vehículos nuevos y mejores horarios, con el objetivo de cubrir con mayor frecuencia el recorrido y las tres líneas que conectan las estaciones con el centro del país ofrecerán una prestación de mayor calidad.

## OFERTA

### ESCAPADA A ANDORRA

Fin de semana de viernes a domingo – En Vallnord, desde 125 euros por persona. Incluye: 2 noches de hotel con desayuno y 2 días de forfait. Consultar precios para las otras estaciones de esquí.

Más información en [www.ViatgesTravelling.com](http://www.ViatgesTravelling.com)



## ABRE TU MENTE: ATREVETE CON EL CURRY

Respecto al curry podemos saber muchísimas cosas, dado a que en Internet existen amplísimas referencias bien documentadas, por consiguiente, podemos saber sobre su historia; como, por ejemplo, cuando nace como tal. Su origen se ubica en la India en el siglo XIX gracias a que los primeros agentes de la Compañía de Indias volvieron a su país con cocineros de indios y con un gusto especial por la comida picante, y esto hizo que se empezara a introducirlo en el paladar europeo, por ello lego a publicarse en Francia en 1889 la composición exacta del "polvo Kari", quedando así "estandarizado" el sabor del curry en Europa.

En el siglo XVII aparece documentado en un libro de cocina portugués una mezcla semejante al curry. Debemos tener en cuenta que cada cocinero de la India tiene su propia receta que, guardada celosamente como oro en paño, y no una sola sino varias, y que las utilizan según el plato que cocinen.

Si somos unos fanáticos del curry y además del género valiente, podemos intentar hacer nuestra propia mezcla, quedando así, ante la humanidad entera, como unos verdaderos expertos en cocina hindú.

Vamos a necesitar entre **5 y 20 especias distintas** todas en semillas y en producto seco, a elegir entre pimienta negra, pimienta roja, pimienta de Jamaica, hinojo, cúrcuma,

jengibre, canela, nuez moscada, semillas de mostaza, comino, ajo, semillas de amapola, azafrán, almendras, cilantro, cebolla seca, tamarindo, cardamomo, cayena, fenogreco, aholva, alcaravea, albahaca, celerí, anís estrellado, clavos, canela, guindilla.

Para nuestra primera prueba tenemos que actuar como verdaderos científicos y hacernos con una báscula de precisión, una libreta, un bolígrafo, una sartén para tostar las semillas y un mortero de granito o mármol (los muy entendidos dicen que es imprescindible, aunque consideramos que cualquier otro es igual de efectivo). Podemos trabajar sobre una base de cilantro seco, e ir añadiendo ajo, comino, pimienta, guindilla, cúrcuma, cardamomo, clavo, canela, anís estrellado y nuez moscada. Tenemos que tostar las semillas y las tenemos que machacar todas juntas, dejándolas en polvo perfecto.

La báscula, la libreta y el bolígrafo sirven para ir apuntando la fórmula exacta que hemos utilizado y ver si en otra prueba le tenemos que quitar o añadir cantidades o especias. Cuando tengamos la mezcla perfecta, será el momento de alquilar una caja fuerte en un banco, guardar nuestra receta magistral y dejarla perfectamente custodiada hasta el día que nuestros hijos tengan que heredarla. ***¿os atrevéis a preparar vuestro propio curry?***





# The Best Gay Sauna in Town

## La Piscina Gay más Grande de Europa

**OPEN  
24HRS  
7DAYS**

NUEVO LABERINTO DE GLORY HOLES

**SAUNA BARCELONA**

**TUSET, 1 - BARCELONA - T. 93 200 77 16**

Prohibida entrada a menores de 18 años. Reservado derecho de admisión. Aforo local limitado. Las ofertas no son acumulables y son válidas hasta fin de promoción.

# The Gayxample Sauna

## La Sauna del Barrio

**OPEN  
24HRS  
7DAYS**

SAUNAS PASES, THE BEST GAY SAUNAS

**SAUNA CASANOVA**

**CASANOVA 57 - BARCELONA - T. 93 323 78 60**

Prohibida entrada a menores de 18 años. Reservado derecho de admisión. Aforo local limitado. Las ofertas no son acumulables y son válidas hasta fin de promoción.

# Over 50 Boys Cruising Around All Days

## Donde tus Sueños se Hacen Realidad

**OPEN  
24HRS  
7DAYS**

MORE THAN 900 M<sup>2</sup>, ALL FACILITIES AND 12 PRIVATE SUITES

**SAUNA THERMAS**

**DIPUTACIÓ 46 - BARCELONA - T. 93 325 93 46**

Prohibida entrada a menores de 18 años. Reservado derecho de admisión. Aforo local limitado. Las ofertas no son acumulables y son válidas hasta fin de promoción.

# The Bear Sauna 5 Minutes Far From Pl. Catalunya

## La Sauna Más Bear a 5 Minutos de la Plaza Cataluña

**OPEN  
24HRS  
7DAYS**

LA SAUNA MÁS BEAR DE BARCELONA

**SAUNA CONDAL**

**ESPOLSA-SACS 1 - BARCELONA - T. 93 317 68 17**

Prohibida entrada a menores de 18 años. Reservado derecho de admisión. Aforo local limitado. Las ofertas no son acumulables y son válidas hasta fin de promoción.

TERRAZA DE FUMADORES  
SMOKING AREA

SÍGUENOS EN / FOLLOW US ON:



[WWW.SAUNASPASES.COM](http://WWW.SAUNASPASES.COM)



## Olympus OM-D E-M10 Mark II KIT

Incluye el control de enfoque en la pantalla. Toca con el dedo en la pantalla táctil allí donde quieres que se enfoque y mueve el punto a tu gusto. De esta manera, enfocar se vuelve muy fácil e intuitivo y podrás seguir la acción. Con una resolución de 16Mp y el sensor avanzado Micro Four Thirds la E-M10 Mark II es capaz de capturar imágenes a un nivel de calidad comparable al de las cámaras D-SLR. Incluye un estabilizador de imagen muy potente para conseguir unas fotografías y vídeos nítidos. PVP 699 euros



# LOS GADGETS QUE NECESITAS

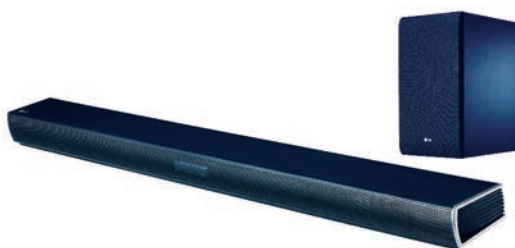
## Afeitadora - Philips S9031/12 V-Track

Consigue un afeitado más apurado cuidando al máximo tu piel con la afeitadora S9031/12 de Philips. Sus cuchillas V-Track te ofrecen un corte un 30% más apurado en menos pasadas. Está dotada de 8 cabezales direccionales flexibles que se adaptan perfectamente al contorno del rostro minimizando la irritación.



## Barra de sonido - LG SJ4 - 300W 2.1

Gracias a la tecnología Adaptive Sound Control tienes diferentes presets configurados para distintos tipos de contenido. Ya que las películas de acción, los dramas, los deportes y la música tienen diferentes perfiles sonoros. La barra de sonido de LG es capaz de identificar qué se está reproduciendo para ajustar de forma automática el modo de audio. 109 euros



## Prismáticos Olympus 8x42 EXWP

Los prismáticos Olympus 8x42 EXWP I con aumento 8x son ideales para ti y son perfectos para condiciones de humedad. Su cuerpo relleno de nitrógeno los protege del agua, la niebla y el vaho ya que evita que se empañen. Además, son sumergibles, por lo que te servirán si practicas buceo o similar. Su diseño es delgado y ergonómico para que sea cómodo usarlos y para que te los puedas llevar sin problema donde quieras. PVP 327 euros







## ¡JUNTOS PARAREMOS EL VIH!

INCREMENTA LA FRECUENCIA DE LA PRUEBA: Hazte la prueba del VIH al menos una vez al año aunque siempre uses condones. Si no los usas siempre, háztela cada 3 meses.

BCNCHECKPOINT.COM | 93 318 20 56  
COMTE BORRELL 164-166 (METRO URGELL) 08015 BARCELONA

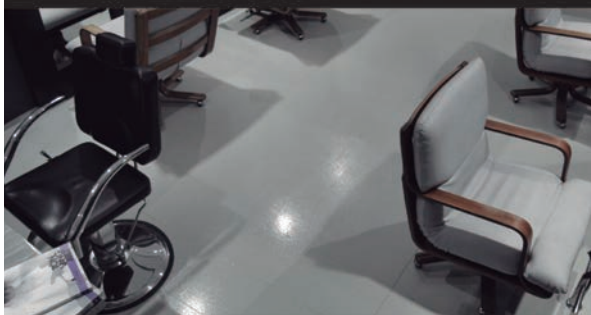


# TÖN VANGARD®



BARCELONA  
www.tonvangard.com

THE BRAND NEW STYLIST CREATION  
[ makeup ] [ hair ] [ styling ]



Aragó, 359 - BCN -  
+34 935 390 995  
info@tonvangard.com

Diputació, 191 - BCN -  
+34 934 537 972  
info@tonvangard.com

## Nuevos tratamientos en no+vello.

### reductor anticelulítico

Elimina la grasa localizada y combate la celulitis. Reduce de 1 a 3 cm.

### refirmante corporal

Recupera la firmeza de tu piel dejándola mucho más tersa y saludable.

+esthetic  
no+vello

### activo facial

Tratamiento facial que mejora y potencia las necesidades de tu piel de forma personalizada.

### blanqueamiento dental

Recupera el blanco original de tus dientes. ¡Aclarando hasta 8 tonos!



“PRUEBA GRATUITA” ✂

## 20% DE DESCUENTO EN FOTODEPILACIÓN

CON LA PRESENTACIÓN DE ESTE CUPÓN  
PROMOCIÓN EXCLUSIVA DE NO+VELLO  
CONSEJO DE CIENTO 218

### DESCÚBRELOS EN:

Horario de lunes a viernes de 10.00 - 21.00  
Sábados de 10.00 - 15.00

Consejo de ciento 218 (esquina casanova)

Teléfono 934543206 y 691207174  
mailto:eixample@nomasvello.com

TRATAMIENTO	PRECIO/SESIÓN
BLANQUEAMIENTO DENTAL	30€*
REFIRMANTE CORPORAL	15€*
ACTIVO FACIAL	15€*
REDUCCIÓN VOLÚMEN	15€*

\* Ver condiciones en www.nomasvello.es

# LA REGLA DE LAS TRES CAPAS



YA SEA PROBANDO TU NUEVA CÁMARA RÉFLEX EN LA CIUDAD MÁS FRÍA DE EUROPA O PASEANDO POR LA MONTAÑA A TEMPERATURAS GÉLIDAS, LO IMPORTANTE ES QUE NADA ARRUINE TU ESCAPADA Y MUCHO MENOS TU LOOK. NO TE OLVIDES DE LLEVAR UNA PRENDA TÉRMICA, REPELERÁN EL SUDOR Y TE AYUDARÁN A GUARDAR LA TEMPERATURA DE TU CUERPO. A CONTINUACIÓN LO QUE MEJOR SIENTA Y QUE SIRVA PARA MANTENER EL CALOR ES UN BUEN JERSEY, QUE CUANTO MÁS PEQUEÑO SEA SU PUNTO, MEJOR, PUES EVITARÁ QUE PASE EL FRÍO. Y POR ÚLTIMO LA CAPA EXTERIOR TIENE QUE CUMPLIR DOS REQUISITOS: SER IMPERMEABLE Y MUY LIGERA. CON UN CHUBASQUERO DE ACABADO MATE Y COLOR LLAMATIVO, TUS PASEOS POR EL CAMPO PARECERÁN SACADOS DE UN EDITORIAL DE MODA.



COMPLEMENTOS

## IMPRESCINDIBLES



Cartera Land Forest  
de **ROIK**

Reloj Engineer  
de **Cromatic**

Boras Materia Boots  
de **MUROEXE**





**VIDEOJUEGOS / RAILWAY EMPIRE.** Crea tu propio imperio ferroviario con Railway Empire. Viaja a los Estados Unidos de 1830, cuando el "Nuevo Mundo" está en su apogeo. En Railway Empire crearás una compleja y extensa red de ferrocarril, comprarás más de 40 trenes diferentes, modelados con extraordinario detalle, y adquirirás o construirás estaciones de ferrocarril.

**PLATAFORMAS:** PC/PS4/XBOX ONE

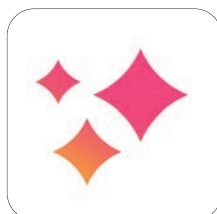


**VIDEOJUEGOS / EA SPORTS UFC 3.** UFC 3 es el juego de lucha más revolucionario del mundo, con el que te conectarás a los auténticos eventos de la UFC durante todo el año. Aprende a promocionarte y a pelear, y conviértete en un luchador profesional, dentro y fuera del octágono. Lo bueno de este juego es que puedes controlar a los machitos hetero [todos¿?] a darse de ostias entre sí... todo un placer. **PLATAFORMAS:** PS4/XBOX ONE

## APPS QUE DEBES CONSERVAR DEL 2017



**ANDROID/IOS. PARCHIS STAR.** Sí, el parchís de toda la vida con mejoras digitales como los trofeos virtuales o el multijugador online. Una de las aplicaciones más descargadas, puede que porque potencia su chat como posibilidad de conocer gente.



**ANDROID/IOS. KIRAKRA+.** Disponible para iPhone. La app crea un halo de destellos en cualquier imagen que queramos que brille significativamente. Su éxito está muy unido al resurgir del glitter y los colores centelleantes como tendencia de moda.



**ANDROID. CALM.** De nuevo el bienestar y la meditación como forma de alcanzarlo es otra de las tendencias de 2017. Calm ofrece música relajante y ejercicios antiestrés, entre otras cosas, por ha sido declarada la app del año para iPhone por parte de Apple.



# La Estrella

RESTAURANT CAFETERIA

*Gran Variedad  
en Carta*

*Carnes y Mariscos  
Gallegos*

MENÚ MEDIODIA: 10€ (lunes a viernes)

MENÚ NOCHE: 11'6€ (lunes a jueves)

VIERNES NOCHE, SÁBADO Y DOMINGO: 13'6€



Aragón 185 - BCN (esquina Muntaner)

Reserva de mesas: 93 323 01 49



BERLINDARK  
BARCELONA

hard & fetish bar

\*TUESDAY ..... Underwear party

\*WEDNESDAY..... hetero-gay SM session **Club Bastards**

\*THURSDAY..... **Naked party**

\*FRIDAY..... (No strict dress code) **Darkness**

\*SATURDAY..... (No strict dress code) **Fun & Sex**

\*SUNDAY..... 1st. Sunday on the month **SUNsexDAY**

Others Sunday: **Fuck my hole**

## SPECIAL EVENTS EVERY MONTH

the **DARK FIST** (FF meeting)

**ATHLETES** (sportgear and sneakers)

**KINGS of PISS** (piss session)

**FALLEN ANGELS** (BDSM session)

+info



[www.berlindark.com](http://www.berlindark.com) - facebook: @berlindarkhardmen - Twitter: @BerlinDark\_BCN

Passatge Prunera, 18 Barcelona. Metro L-3 "Poble Sec"

## TOTALMENTE RENOVADO

# INTIM

# NOSTROMO

## GAY SEX SHOP

Nuevo dark room y sala de cine

Arneses, dildos, estimulantes sexuales,... y muchas novedades

No te pierdas la zona cruising... Ven y descúbre-la!

## Diputació, 208 - Barcelona



Primer álbum en solitario de **Camila Cabello** (ex Fifth Harmony), con el título provisional de *The hurting, the healing, the loving*. Con canciones como *I have questions*, *Crying in the club* (primer single).



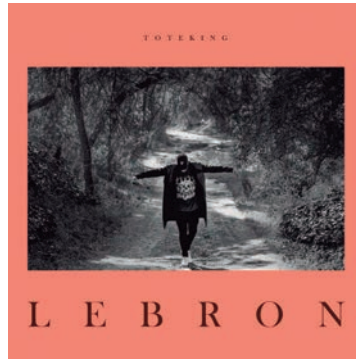
**MANIA** es el séptimo álbum de estudio de **Fall Out Boy**. Una colección con *Young and menace* como primer avance. Como primer single oficial, *Champion*. Da continuidad *The last of the real ones*.



*Marble skies* es el tercer álbum de **Django Django**, una colección de canciones folk electro alternativo con *Tic tac toe* como primer avance. Uno de los grupos emergentes en el panorama musical europeo



*De peces y árboles* es el título del quinto álbum de estudio de **Grises**. Un disco de once temas del que sus integrantes comentan que es "más guitarrero, crudo y directo" que su predecesor *Ero* (2016).



*Lebron* es el nuevo álbum del rapero español **Toteking**. Después de una década rimando canciones, esta vez vuela con temas como *Puzzle*, *Sube, sube, sube*, *Ellas*, *Libera el estrés*, y *Bartleby & Co.*



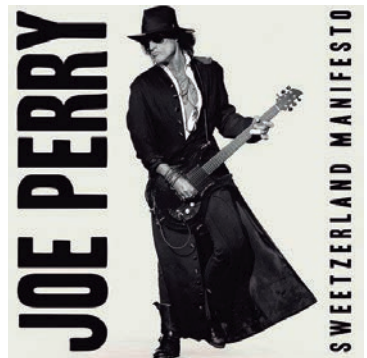
*The thread that keeps us* es el noveno álbum de estudio de **Calexico**. Grabado en los estudios de Panoramic House en California. Con *End of the world with you* como primer avance.



*Blue Madonna* es el segundo álbum de lan gran **Børns**, una colección de canciones con avances como *Sweet dreams* y *Faded heart* que nos harán soñar y sentir el mundo en el cual se siente rodeada en estos momentos.



*Primal heart* es el tercer álbum de **Kimbra**. Una de las cantantes que mejor refleja su melodía sonora en el interior de un disco. Incluye *Everybody knows* como primer single. Le da continuidad *Top of the world*.



*Sweetzerland manifesto* es un álbum en solitario de **Joe Perry** (Aerosmith). Con colaboraciones de Robin Zander de Cheap Trick, David Johansen, Terry Reid, Johnny Depp y Ringo Starr.



# CRAIG DAVID

## The time is now

Craig David fue, a comienzos del siglo XXI, uno de los artistas más vendidos en las listas británicas pero después de la primera década del siglo su estrella pareció apagarse.

Por esa razón el británico estuvo casi seis años sin lanzar nuevo material hasta que en 2016 rompió su silencio musical con *Following my intuition*, disco con el que volvía al nº 1 de UK 16 años después.

Con ese objetivo y con el de volver a sus orígenes musicales, Craig David ha presentado su nuevo proyecto musical.

Su séptimo disco de estudio llevará por título *The time is now* y el single que servirá como tarjeta.



# BLACK REBEL MOTORCYCLE CLUB

## Wrong creatures



Después de 5 años de silencio, Black Rebel Motorcycle Club anuncia nuevo disco *Wrong Creatures* para el 12 de enero de 2018, a través de su propio sello Abstract Dragon, y que está producido por Nick Launay (Nick Cave & The Bad Seeds, Yeah Yeah Yeahs). El primer adelanto del nuevo disco, "Little Thing Gone Wild" aparece como el vértice. Black Rebel Motorcycle Club, han ido transformando de componentes su formación y experimentando estilos musicales, desde que comenzaron en 1998, coqueteando con el Folk, Blues, el Rock Psicodélico y hasta el Gospel.



Thomas no puede confiar en CRUEL. La organización le borró sus recuerdos y lo encerró en el Laberinto. Luego lo dejó al borde de la muerte, en el Desierto. Y lo separaron de los Habitantes, sus únicos amigos. Ahora CRUEL asegura que el tiempo de las mentiras ha terminado. Con

## EL CORREDOR DEL LABERINTO

### LA CURA MORTAL

**Dirección:** Wes Ball

**Intérpretes:** Dylan O'Brien, Kaya Scodelario, Katherine McNamara, Thomas Sangster

**Género:** CIENCIA FICCIÓN **País:** EE.UU

**Duración:** - **Estreno:** 26/01/2018

toda la información que reunió gracias a las Pruebas, está en condiciones de avanzar en la cura de la Llamada. Pero Thomas debe pasar por la Prueba Final. ¿Logrará sobrevivir al procedimiento? ¿Será cierto que se terminaron las mentiras? Quizá la verdad sea más terrible aún... una solución letal, sin retorno.

El corredor del laberinto: La cura mortal es la tercera entrega de esta saga basada en las exitosas novelas distópicas de James Dashner.



El extranjero narra la tragedia de Quan (Jackie Chan, El esmoquin) el propietario de un restaurante londinense que pierde a su hija en un atentado terrorista de carácter político. Desesperado, acude con urgencia al viceministro irlandés Liam Hennessy (Pierce Brosnan), que

## EL EXTRANJERO

**Dirección:** Martin Campbell

**Intérpretes:** Jackie Chan, Pierce Brosnan, Charlie Murphy, Katie Leung

**Género:** THRILLER **País:** REINO UNIDO

**Duración:** 114 min **Estreno:** 12/01/2018

rápidamente se desmarca del suceso, a pesar de que tuvo relación con el IRA anteriormente. Será entonces cuando el restaurador tenga que acudir a una faceta de su pasado que mantenía oculta, y buscar justicia con sus propias manos.

El neozelandés Martin Campbell (Casino Royale, GoldenEye) dirige este thriller de acción escrito por David Marconi (La jungla 4.0) y basado en la novela The Chinaman de Stephen Leather.





Elio Perlman (Timothée Chalamet), un joven de 17 años, pasa el cálido y soleado verano de 1983 en la casa de campo de sus padres en el norte de Italia. Se pasa el tiempo holgazaneando, escuchando música, leyendo libros y nadando hasta que un día el nuevo ayudante americano

## CALL ME BY YOUR NAME

**Dirección:** Luca Guadagnino

**Intérpretes:** Timothée Chalamet, Armie Hammer, Michael Stuhlbarg, Amira Casar

**Género:** DRAMA **País:** ITALIA

**Duración:** 130 min **Estreno:** 26/01/2018

de su padre llega a la gran villa. Oliver (Armie Hammer) es encantador y, como Elio, tiene raíces judías; también es joven, seguro de sí mismo y atractivo. Al principio Elio se muestra algo frío y distante hacia el joven, pero pronto ambos empiezan a salir juntos de excursión y, conforme el verano avanza, la atracción mutua de la pareja se hace más intensa.

Una película dirigida por Luca Guadagnino (Yo soy el amor). Esta protagonizada por Timothée Chalamet (Interstellar), Esther Garrel (17 filles) y Arme Hammer (El llanero solitario), entre otros.



Robin Campillo, conocido por su trabajo como guionista en 'Les revenants', dirige esta película francesa sobre activismo y amor. En el París de principios de los años 90, el SIDA se está cobrando las vidas de centenares de personas, mientras la sociedad se mantiene

## 120 PULSACIONES POR MINUTO

**Dirección:** Robin Campillo

**Intérpretes:** Nahuel Pérez Biscayart, Arnaud Valois, Adèle Haenel

**Género:** DRAMA **País:** FRANCIA

**Duración:** 14 min **Estreno:** 19/01/2018

indiferente a la epidemia. Un grupo de jóvenes forma ACT UP, una plataforma de activismo, que lucha para crear conciencia contra la enfermedad, presionar para lograr un tratamiento e informar de la necesidad de tener sexo seguro. Sean (Nahuel Pérez Biscayart) gasta hasta su último aliento en la lucha, lo que captará la atención de Nathan (Arnaud Valois), un recién llegado al grupo. '120 pulsaciones por minuto' logró el Gran Premio del Jurado en el festival de Cannes en 2017 y fue nominada para la Palme d'Or.





>> GUÍA DE BARCELONA

>> BARES



**30. Priscilla. Muntaner 73**  
**Átame.** Consell de Cent 257  
**Boys Bar.** Diputació 174  
**Berengenal.** Diputació 215  
**Botànic Bar Cafè.** Muntaner 64  
**Chevalier.** Diputació 157  
**Cangrejo del Eixample.** Villarorel 86



**The Moon.** Muntaner 6  
**La Chapelle.** Muntaner 65  
**Moeem.** Muntaner 11  
**Museum Cafè.** Sepúlveda 17



**24. Gin Gin.** Aribau 40  
**Versailles.** Ptge. Valerí Serra 3

>> FETISH & BEARS

**01. Bacon Bear Bar.** Casanova 64



**31. Berlin Dark.** Ptge. Pruneda 18



**10. New Chaps.** Av. Diagonal 365  
**Black Hole.** Sepúlveda 81  
**La Base BCN.** Casanova 201  
**Open Mind.** Aragó 130

>> SEX SHOPS



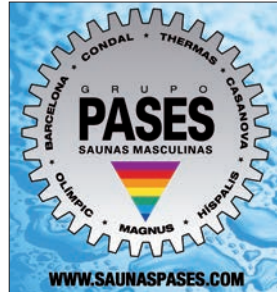
**08. Boyberry.** Calàbria 96



**38. Nostromo.** Diputació 208

**Amantis Gràcia.** Torrent de l'Olla 145  
**Sestienda.** Rauric 11  
**Erotixx.** Avinguda de Roma 153  
**Only is Love.** Casanova 43  
**Zeus.** Riera Alta 20

>> SAUNAS



**15. Sauna Barcelona.** Tuset 1  
**16. Sauna Casanova.** Casanova 57  
**17. Sauna Condal.** Espolsa-sacs 1  
**18. Sauna Thermas.** Diputació 46



**Sauna Galilea.** Calabria 59

>> RESTAURANTS

**El Bierzo a Tope.** Diputació 159



**02. La Estrella.** Aragó 185  
**Accés.** Aribau 55  
**BCN Cafè.** Diputació 180.  
**casa Jaime.** Consell de Cent 222  
**dDivine.** Balmes 24  
**Hawker 45.** Casp 45  
**El Berro.** Diputació 180  
**Litte Italy.** Carrer Rec 30  
**Manga Rosa.** Consell de Cent 220  
**Pandora.** Gran Via 555  
**Telefèric.** Plaça Letamendi 27  
**Foz.** Diputació 174

>> MODA / COMPLEMENTOS

**C4 Òptics.** Aribau 17  
**ES4U. Moda.** Casanova 56  
**Holala Ibiza. Moda.** Plaça Castella 2  
**NIT. Moda.** Consell de Cent 233  
**Next Level. Moda.** Diputació 189  
**Ritual. Moda.** Muntaner 58  
**Spike. Moda.** Carrer Hospital 46  
**Zona Eleven. Moda.** Muntaner 68  
**Zask. Moda.** Sepúlveda 60

>> ESTÈTICA

**Clinica Dra. Sonia Rovira**  
 Av. Príncipe de Asturias 63-65



**20. No+Vello Eixample.**  
 Consell de Cent 218  
**Pearl smile.** Casanova 84

>> PELUQUERIAS



**23. Tón Vanguard.** Diputació 191  
**Esclusif.** Diputació 159  
**Will Style.** Diputació 127

>> TIENDAS

**32 Barcelona Estanc.**  
 Diputació 209  
**Intro Fusion.**  
 Diputació 163  
**La Boutique del Descans.**  
 Muntaner 140

>> SALUD

**28. BCN Checkpoint**  
 Compte Borrell 164  
**Farmacia Aribau.** Aribau 18  
**Farmacia Feriche.** Aribau 20  
**StopSida.** Consell de Cent 246

>> LIBRERIAS

**Antinous.** Casanova 72  
**Complices.** Cervantes 2

>> ALOJAMIENTOS



**barcelona city CENTRE**  
HOSTAL

balmes 60  
www.barcelonacitycentre.com

**Barcelona City Centre.** Balmes 60  
**Hotel Axel.** Aribau 33  
**Pensión La Nau.** Rda. Sant Pere 53  
**Two Hotel Barcelona.** Calabria 90

>> DISCOS



**believe**  
bar club

WWW.BELIEVEBAR.COM  
BALMES-56-BARCELONA

**11. Believe bar club.** Balmes 56



**METRO**  
disco

bajo tierra...  
estarás en la gloria

SEPÚLVEDA, 185 - BARCELONA  
www.metrodiscobcn.com

**34. Metro Disco.** Sepúlveda 185

>> SERVICIOS / VARIOS



**Viatges Travelling**

Consell de Cent 224 - Barcelona - T. 93 453 92 07  
gayfriendly@viatgestravelling.com  
www.viatgestravelling.com

**35. Viajes Travelling.** Consell de Cent 224  
**Ricardo de la Rosa.** Abogado.  
Benet i Mateu 57 bajos

>> LESBIAN BARS

**La Rosa (L).** Brusi 39  
**La Sue (L).** Villaroel 60  
**New Bahía Bar (L).** Senca 12  
**Tu Sabes (L).** Marc Aureli 38-40

>> INFORMACIÓN GLTB

**48. Programa GLT de la Generalitat**  
Paral.lel 52 - Edifici Santa Madrona 4º plt.  
Tel. 93 552 90 96  
**Pla Municipal GLT.**  
Av. Diagonal 233, 4º plt. - Tel. 93 413 27 47

>> ASOCIACIONES GLTB

**ACEGAL - Associació Catalana d'Empreses per a Gais i Lesbianes**  
Diputació 163. Twww.acegal.org  
**ACATHI.** www.acathi.org  
**ACGIL.** www.acgil.org  
**ACORD.** www.acordlgtb.org  
**AFIRMA'T.** www.afirma-t.org  
**ALISE.** www.alise.cat  
**AMPGIL.** www.ampgil.org  
**Barcedona.** www.barcedona.org  
**Casal lambda.** www.lambda.cat  
**Chrysalis.** www.chrysalis.org.es  
**Famílies LGTBI.** www.familieslg.org  
**Fundació Enllaç.** fundacioenllaç.cat  
**FAGC.** Verdi 88 baixos  
**Gaispositius.** www.gaispositius.org  
**GAYLESPOL.** www.gaylespol.es  
**GENEREM!.** www.generem.org  
**GAG.** www.amicsgais.org  
**Panteres Grogues.** panteresgrogues.cat  
**Stop Sida.** www.stopsida.org  
**Violeta LGBT.** www.lgtbvioleta.es

>> GUÍA DE SITGES

**>> BARS**  
Union Bar. St. Bonaventura, 10  
40 de Fiebre. Carrer de Sant Gaudenci, 7  
Backstage. Carrer d'Espalter, 7  
Bar 7. Carrer Nou, 7  
Bear's Bar. Bonaire, 17  
Barcode. Carrer de Sant Bonaventura, 10  
Bourbon's. St. Bonaventura, 13  
Bukkake Cruise Bar. Joan Tarrida 17  
Bunker. Bonaire, 12  
Bears' Bar. Carrer Bonaire, 17  
Beso Bar. Carrer Primer de Maig, 6  
Casablanca. Pau Barrabeig, 5  
Comodin. Tacó, 4  
Dark. Bonaire, 14  
Zona X. Carreta, 9  
El Horno. Joan Tarrida, 6  
El Piano. St. Bonaventura, 1  
Incognito. Europa 16  
La Villa. Joan Tarrida 8  
Man. St. Bonaventura, 19  
Orek's. Bonaire 13  
Privilege. Bonaire, 24  
Prinz. Nou 4  
Queenz. Bonaire 17  
Carrusel. Joan Tarrida 14  
Seven. Nou, 7  
XXL. Joan Tarrida, 7

>> DISCOS / CLUBS

Organic. Bonaire, 12

>> RESTAURANTS

Beach House. Passeig de la Ribera, 33  
L'Angle d'Adriana. Plaça de la Indústria, 5  
Le Patio. Carrer Bonaire, 26  
Ma Maison. Bonaire, 28  
Queenz. Carrer Bonaire, 17  
SoCa. Carrer Sant Gaudenci, 9  
Yummy. Carrer de Joan Tarrida, 2

>> TIENDAS / SHOPS

Franc. Parellades, 64  
Franc. Espalter 33  
Jazz Boutique. Bonaire, 20  
Men's Wear Sitges. St. Pere 5  
Les Garçons. Sant Gaudenci, 12  
Testimoni. Sant Josep, 6  
Zona. Parellades 84

>> SAUNAS

Sauna Sitges. Espalter 11

>> GUÍA PROVINCIA GIRONA

**GIRONA**

**>>DISCOS**  
**33Club.** Ctra. Antiga d'Amer  
(al lado de la fábrica Nestlé)  
Peach. Ctra. Barcelona 177

**EMPURIABRAVA**

**>>BARES**  
**Different Pub.** Moxó - Los Arcos, 50.

**FONT-CLARA**

**>>ALOJAMIENTO**  
**Exus Natur.** Ponent, 8.Fontclara  
(Palau Sator)

**STA. CRISTINA D'ARO**

**>>DISCOS**  
**Mas Marcó.**  
Ctra. Roca de Malvet Km.1

**FIGUERES**



ABIERTO DE  
15.00H A 22.00H

REQUESENS 18  
17600 FIGUERES  
TEL. 972 511 705

**>>SAUNAS**

**Sparta.** Requesens 18

**LLORET DE MAR**

**>>BARES**  
**Bar David.** Migdia, 53  
**Incógnito.** Migdia, 44  
**La Bubu.** Areny, 33

**VULPELLAC**

**>>DISCOS**  
**Scenik.** c/Arbossos10, Nau13.

**Redes Sociales**

Comparte y sigue con nosotros toda nuestra actividad en las redes sociales. Comenta o sugierenos temas para nuestros próximos artículos en la revista.

¡Queremos interactuar contigo!

Síguenos en:

revistagb



@revistagb



@revistagb







## DISEÑO PÁGINAS WEB

- ✓ Diseños adaptados para ordenadores, tablets y smartphones
- ✓ Páginas originales diseñadas con las últimas técnicas, 100% rentables y efectivas
- ✓ Amplifique su mensaje: Integración total en sus redes sociales,
- ✓ Alta y optimización en buscadores (SEO)
- ✓ Registramos su **dominio**, y nos encargamos del **hospedaje** y su **mantenimiento**

## COMMUNITY MANAGER

- ✓ Gestionamos las redes sociales de su marca o empresa, Facebook, Twitter, Instagram
- ✓ Creamos contenido para sus seguidores con publicaciones constantes

## EDICIÓN DE CONTENIDOS

- ✓ Diseño y maquetación de libros, catálogos, revistas, folletos, cartelería, etc.
- ✓ Servicios profesionales de traducción entre idiomas: inglés, español o catalán.



# VEN A DESCUBRIR NUESTRO NUEVO LABERINTO DE GLORY HOLES

**MARTES Y JUEVES  
HASTA 25 AÑOS  
ENTRADA GRATIS**  
\* CONSUMIÇÃO OBLIGATORIA  
DE 5 EUROS



**OPEN  
24HRS  
7DAYS**

SÍGUENOS EN / FOLLOW US ON:



THE BEST GAY SAUNA IN TOWN

## SAUNA BARCELONA

**C/ Tuset 1 - BARCELONA - WWW.SAUNASPASES.COM**

800 M2, PISCINA-JACUZZI DE 12X4 MTS, LABERINTO DE GLORY HOLES, 2 VIDEO ROOMS, STEAMBATH, PLAYROOM, SAUNA, SNACK BAR, LABERINTO DE DUCHAS & RELAX ROOMS.  
ALL PROMOTIONS ARE NOT CUMULATIVE. OFFERS VALID UNTILL THE END OF THE PROMOTION / LAS OFERTAS NO SON ACUMULABLES Y SON VALIDAS HASTA FIN DE PROMOCION.  
PROHIBIDA LA ENTRADA A LOS MENORES DE 18 AÑOS. / RESERVADO EL DERECHO DE ADMISION. / AFORO DEL LOCAL LIMITADO.  
LOS DOMINGOS Y FESTIVOS, NO SON VÁLIDAS LAS PROMOCIONES NI LOS DESCUENTOS.